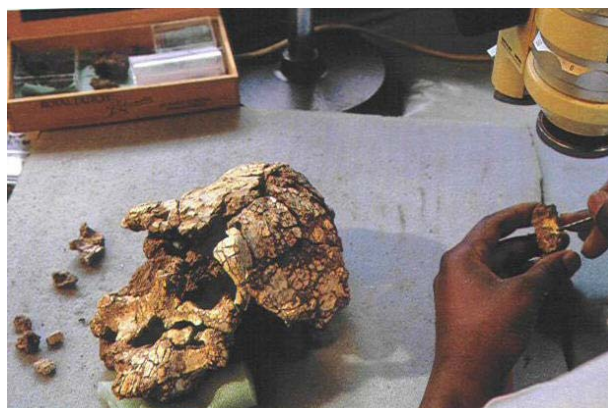


## ALGUMAS ILUSTRAÇÕES INTERESSANTES

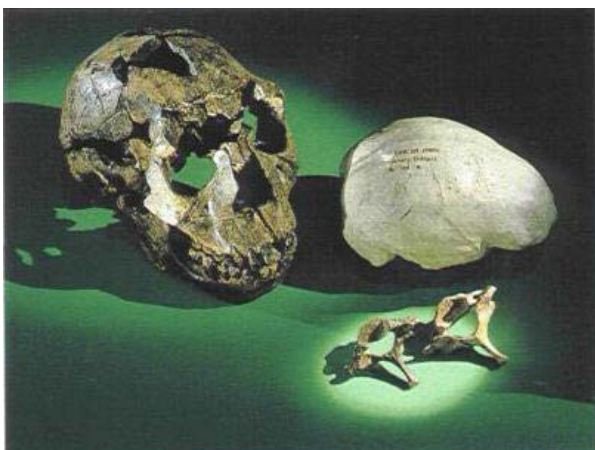
(Fotos e desenhos veiculados pela “National Geographic”)



**Achados fósseis na África do Sul na região desértica de Saldanha (proximidades da Cidade do Cabo)**



**Trabalho de reconstrução do *Kenyanthropus Platyops* – descoberto por Meave Leakey – sendo efetuado no Museu Nacional do Quênia**



### **“Quase semelhante a nós”**

Com o título acima, a revista “National Geographic” publicou a fotografia à esquerda, mostrando um crânio restaurado do *Homo erectus*, juntamente com um modelo em plástico do que seria o seu cérebro, e uma vértebra que se distingue pelo menor tamanho do orifício da medula espinhal, quando comparado com a vértebra dos seres humanos atuais.

### **Árvore genealógica do ser humano**

A respeito da árvore genealógica do *Homo*, recomendamos a leitura da Parte VI, tópico 14.10 (Resumo) de nossa publicação “Evolução – Um Livro Texto Crítico”, de autoria de Reinhard Junker e Siegfried Scherer, onde é feito um histórico imparcial a respeito das descobertas de fósseis de “Australomorfos” e do gênero humano. Transcrevemos abaixo o trecho final do tópico mencionado:

*“Nestes últimos anos, muitas descobertas novas foram feitas. E isso não facilitou a formação da árvore genealógica, antes a tornou cada vez mais complexa. A árvore transformou-se em arbusto. Com cada nova descoberta, a sua espessura parece ter ficado mais impenetrável. Quanto mais ramos terminais se conhecem, tanto menos pontos da ramificação se distinguem, como afirma, resignado, o paleontólogo alemão Friedemann Schenk.”*